

NHKエデュケーショナル 夏休みこども科学イベント

バビブベボディ

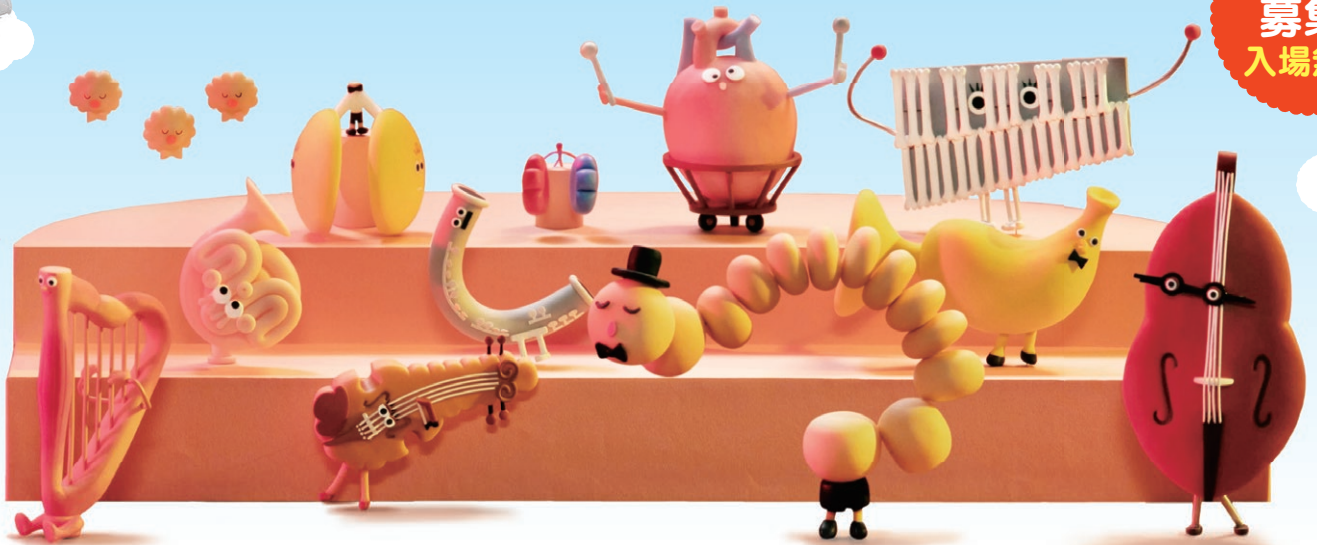
ワークショップ&クイズラリー 横浜会場

日時 **8月10日** 会場 **たまプラーザ テラス** 神奈川県横浜市青葉区美しが丘1-1-2 東急田園都市線「たまプラーザ」駅下車すぐ

カラダの“おもしろさ”と“ふしぎ”を伝えるNHKのこども向け医学番組「バビブベボディ」の世界をワークショップとクイズラリーで体感しよう！

参加者募集!
入場無料

カラダって
おもしろい!



番組「バビブベボディ」のキャラクター「臓器(ぞうぎ)のオーケストラ」 ©NHK

イベント 1

ワークショップ

「バビブベボディ」の世界を楽しむ体験型ワークショップです。番組を見たり、クイズや観察を通して、私たちのお腹の中(腸)にいる「腸内細菌」と「うんち」のヒミツについて家族で楽しく学びます。

自由研究にも役立つ!



テーマ: 腸の中には何がいます? 腸とうんちのヒミツ



うんちは
どうやって
できてるの?

時間 / ①回目 13:00~ ②回目 15:30~ (各回60分)
会場 / ゲートプラザ2階 プラーザホール by イッツコム
定員 / 各回80人(事前申込制) ※対象: 小学生(3~6年生)とその保護者
講師 / 山田拓司さん(腸内細菌研究者)



イベント 2

クイズラリー

カラダのふしぎを楽しく学ぶクイズラリーです。クイズに答えると、「バビブベボディ」に登場するキャラクターの缶バッジをプレゼントします。

時間 / 10:30~16:00
会場 / ゲートプラザ1階 ポケットコート 他
定員 / 先着500人(整理券制) ※年齢制限はありません。

腸のクイズに答えて

缶バッジをゲットしよう!

10:00より会場に参加時間指定の整理券を配付します。



※写真はイメージです

参加方法・参加対象年齢の詳細は、裏面をご覧ください。

お問い合わせ
「バビブベボディ」
イベント係

TEL.03-5458-9765

月~金 10:00~18:00 ※祝休日を除く

<https://www.nhk-ed.co.jp/body2019>
NHKエデュケーショナルのホームページ(個人のお客様)の「イベント情報」をご参照ください。

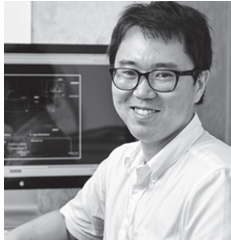


主催 / NHKエデュケーショナル、たまプラーザ テラス 協賛 / 森永乳業株式会社 協力 / NHK文化センター

私たちはこのイベントを応援しています。



ワークショップ講師のご紹介



やまだ たくし
講師 **山田 拓司**さん 腸内細菌研究者

東京工業大学 生命理工学院 准教授
株式会社メタジエン取締役副社長CTO

京都大学理学研究科博士課程修了、博士(理学)。京都大学化学研究所特任助手、欧州分子生物学研究所(EMBL)研究員、同シニアテクニカルオフィサー、東京工業大学生命工学研究科講師などを経て、2016年より現職。専門は、ヒト腸内細菌叢代謝機構、ゲノム生物学。

腸内細菌の専門家が腸とうんちのヒミツを
わかりやすく解説します!

楽しく学べる
夏休みの自由研究にピッタリ!



大腸のキャラクター
「コロロン」

©NHK

イベント 1

ワークショップ参加申込方法

参加無料(ただし、事前のお申し込みが必要です)
「インターネット」または「はがき」でお申し込みください。

- 定員: 各回80人
- 参加対象: 小学生(3~6年生)とその保護者を含むグループ(1グループ4人まで)
※小学生(3~6年生)とその保護者が含まれていれば、その他の年齢の方も一緒に参加することができます。

インターネットによる申し込み

NHKエデュケーショナルの専用サイトにアクセスし、「バビブベポディ」ワークショップ(横浜会場)の参加フォームに必要事項を入力してお申し込みください。

※1回の申し込みで4人分までの申し込みが可能です。

〈専用サイト〉

<https://www.nhk-ed.co.jp/body2019>

はがきによる申し込み

郵便はがきに必要事項を記入し、次のあて先へご送付ください。

※はがき1枚の申し込みで4人分までの申し込みが可能です。

〈あて先〉

〒150-0042 東京都渋谷区宇田川町7-13 第二共同ビル6F

NHKエデュケーショナル

「バビブベポディ」ワークショップ 8月10日(横浜会場)係

必要事項

保護者(申込代表者)の①名前 ②年齢 ③住所(郵便番号を含む) ④電話番号 ⑤メールアドレス(インターネット申し込みの方のみ) および⑥参加希望人数(4人まで) ⑦参加者全員(上記の申込代表者以外)の名前と年齢 ⑧参加希望回(1回目または2回目) ⑨その他(車椅子をご利用の場合はその旨を記入)

締切り 7月24日(水)必着 (インターネット申し込みは18:00締切り)

- 注意事項
- *応募多数の場合は抽選となります。(抽選になる回と定員に満たない回が発生した場合、抽選回の落選者をもう一方の回に振り替えてご案内することがあります)
 - *当選の方には入場券(1組1枚/参加人数を記載)を、落選の方には落選通知を申込代表者の方に7月31日(水)頃に送付します。
 - *お申し込み後の参加希望人数および参加希望回の変更はできません。
 - *記入に不備があった場合は無効となります。
 - *記入いただいた個人情報は、本イベントに関する業務(参加応募者の管理業務・連絡業務・受付業務)にのみ使用します。
 - *イベントの内容は変更になる場合があります。また、荒天等の理由でイベントが中止になる場合があります。
 - *イベントの様子は、主催および協賛・協力団体の広報媒体(印刷物、WEBサイト等)に掲載する場合があります。

イベント 2

クイズラリー参加方法

参加無料(整理券制:1人1回限り)

- 定員: 先着500人
- 参加対象: 年齢制限なし

当日、午前10:00から、会場(ポケットコート)の受付で参加時間を指定した整理券を配付します。(お1人様2枚まで)
なお、整理券が無くなり次第、参加受付は終了します。

- ※イベントの内容は変更になる場合があります。また、荒天等の理由でイベントが中止になる場合があります。
※イベントの様子は、主催および協賛・協力団体の広報媒体(印刷物、WEBサイト等)に掲載する場合があります。

お問い合わせ
ホームページ

NHKエデュケーショナル
「バビブベポディ」イベント係

TEL.03-5458-9765

受付時間/月~金 10:00~18:00 ※祝休日を除く

<https://www.nhk-ed.co.jp/body2019>

※NHKエデュケーショナルのホームページ(個人のお客様)の「イベント情報」をご覧ください。

私たちはこのイベントを応援しています。

森永乳業